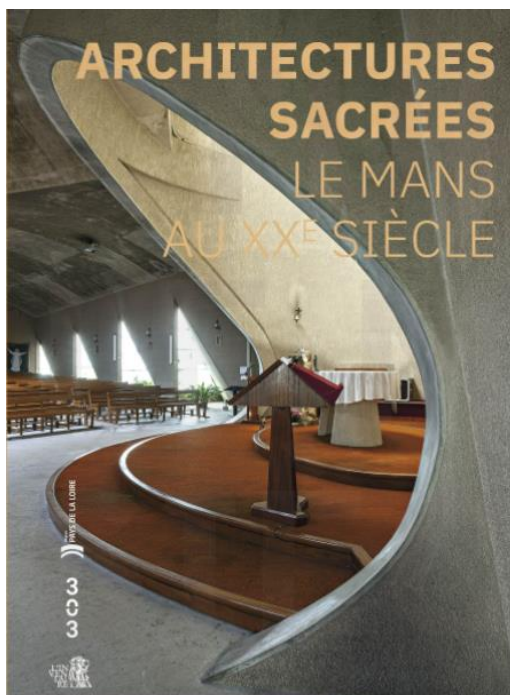


Nantes, le 2 décembre 2021

Culture &amp; Patrimoine

## Architectures sacrées : Le Mans au XX<sup>e</sup> siècle

Conférence de présentation jeudi 9 décembre à 18h00 au carré Plantagenêt au Mans



Dans le cadre de l'étude d'inventaire sur les Faubourgs du Mans, le service Patrimoine de la Région publie *Architectures sacrées. Le Mans au XX<sup>e</sup> siècle*, dans la collection « Découvertes Patrimoines en région », en coédition avec La Région Pays de la Loire et les éditions 303. Cet ouvrage met en évidence l'architecture originale et remarquable des édifices culturels du XX<sup>e</sup> siècle au Mans. C'est le premier titre de la collection « Découvertes Patrimoines en région ». Cette collection valorise le patrimoine étudié par l'Inventaire à la portée du grand public. Chaque ouvrage met en lumière une thématique, un territoire, un site, un monument, un objet ou un personnage particulier du patrimoine régional. La publication, à la fois accessible et didactique, laisse la part belle aux images.

L'architecture religieuse du XX<sup>e</sup> est un point saillant de l'Inventaire en cours des faubourgs du Mans. En juin 2019, plusieurs églises mancelles ont été présentées devant la Commission régionale du patrimoine et de l'architecture (CRPA) afin d'être labellisées « architecture contemporaine remarquable ». Une recherche approfondie a donc été initiée autour de la notion de culte et de ses impacts sur l'urbanisme et l'architecture au XX<sup>e</sup> siècle. *Architectures sacrées. Le Mans au XX<sup>e</sup> siècle* en présente les résultats et évoque ainsi le renouvellement des formes architecturales et urbaines.

***Architectures sacrées. Le Mans au XX<sup>e</sup> siècle.* 168 pages – 10€ – coédition Région Pays de la Loire - Editions 303 – disponible en librairie le 9 décembre**

A découvrir : <https://www.editions303.com/le-catalogue/architectures-sacrees-le-mans-au-xxe-siecle/> et à feuilleter sur [https://issuu.com/revue303/docs/lemans\\_selection\\_issuu](https://issuu.com/revue303/docs/lemans_selection_issuu)

### Conférence et visites

**A l'occasion de la publication de l'ouvrage, plusieurs événements sont proposés pour découvrir ces édifices, certains méconnus ou rarement ouverts au public :**

- Conférence jeudi 9 décembre à 18h00 au Carré Plantagenêt (Le Mans). Durée 1h30. Entrée libre, sans réservation
- Visite de la chapelle de la clinique du Pré, dimanche 12 décembre 11h. Durée 1h. Gratuit, réservation obligatoire à la Maison du Pilier-Rouge 02 43 47 40 30
- Visite de la chapelle de la Solitude, dimanche 12 décembre 14h. Durée 1h. Gratuit, réservation obligatoire à la Maison du Pilier-Rouge 02 43 47 40 30

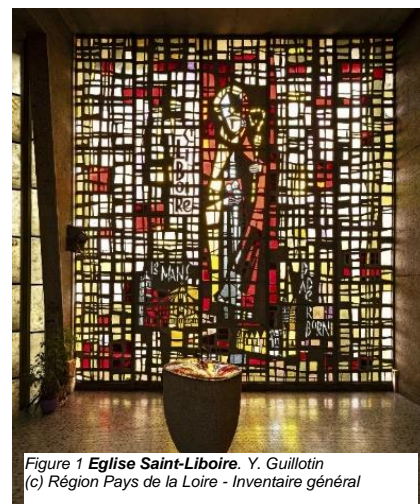


Figure 1 Eglise Saint-Liboire. Y. Guillotin  
(c) Région Pays de la Loire - Inventaire général

### En savoir plus : l'inventaire du patrimoine sur les Faubourgs du Mans

Mené par Marie Ferey, chercheuse de l'Inventaire au service Patrimoine de la Région Pays de la Loire, l'Inventaire du patrimoine des faubourgs du Mans est réalisé en partenariat avec la ville du Mans depuis 2018 et s'achèvera en 2023. Cette opération s'attache à analyser, comprendre et restituer l'architecture et l'urbanisme de ces territoires en périphérie de la ville.

Les faubourgs du Mans représentent 75% du territoire urbain. Il s'agit des anciennes communes annexées - Saint-Pavin-des-champs, Saint-Georges du Plain, Sainte-Croix et Pontlieue -, des cités jardins - Le Maroc, Les Pins et Les Maillets - et des Grands Ensembles - Ronceray-Glonnières, Les Sablons, Bellevue.

L'étude en cours permet de révéler les caractéristiques de ces territoires, d'en redessiner les contours et les étapes de construction à travers une observation exhaustive du bâti et une recherche poussée de certains bâtiments (maisons, immeubles, écoles, églises, etc.) Cette réflexion s'intègre dans un mouvement européen actuel qui cherche à requestionner l'histoire des villes et de leur expansion à la lueur de nouvelles approches.

L'analyse des faubourgs a déjà permis de reconsidérer la riche histoire de ce territoire, généralement inconnue de ses habitants. Ces recherches au long cours comportent un important travail photographique et cartographique. L'ensemble des données est minutieusement archivé sur les bases régionales et accessible en ligne.

Pour plus d'information [www.patrimoine.paysdelaloire.fr](http://www.patrimoine.paysdelaloire.fr) - [www.editions303.com](http://www.editions303.com)

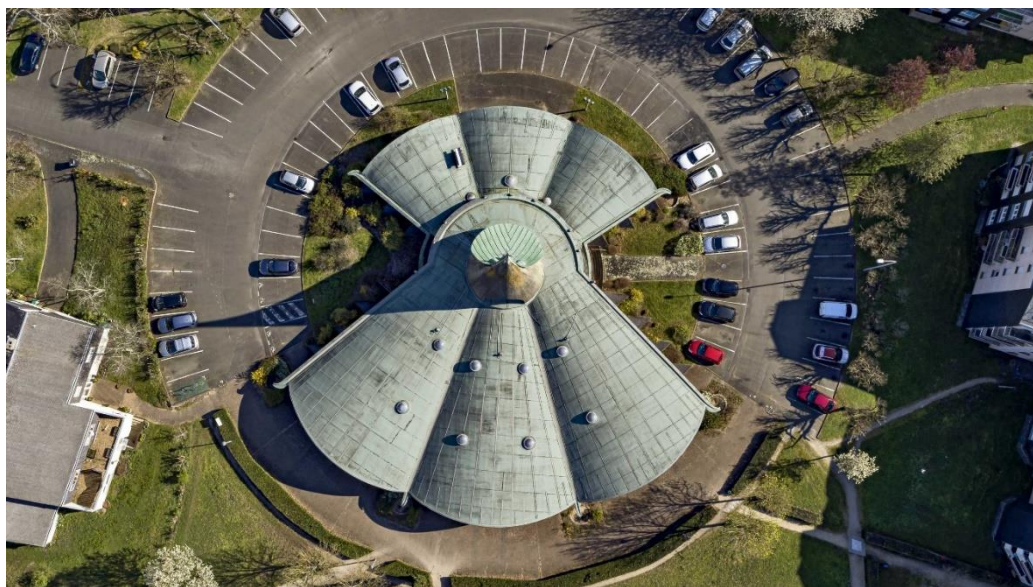


Figure 2 Eglise du Christ sauveur. Y. Guillotin (c) Région Pays de la Loire - Inventaire général

### CONTACT PRESSE

Nadia Hamnache : [nadia.hamnache@paysdelaloire.fr](mailto:nadia.hamnache@paysdelaloire.fr) – 02 28 20 60 62 / 06 77 66 11 16